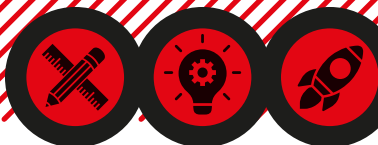




WIR SUCHEN DICH!



Bewirb dich jetzt
auf einen der Ausbildungsplätze als

**TECHNISCHE/R
PRODUKTDESIGNER/IN**

Schwerpunkt Maschinen-
und Anlagenkonstruktion (m/w/d)

...und erreiche mit uns Großes!





WIR SUCHEN DICH!



TECHNISCHE/R PRODUKTDESIGNER/IN

Schwerpunkt Maschinen- und Anlagenkonstruktion (m/w/d)

Deine Aufgaben:

- › Du lernst die Grundlagen des technischen Zeichnens
- › Du erstellst Entwurfs- und Fertigungszeichnungen
- › Du konstruierst Ersatzteile, Baugruppen und Anlagen nach den Vorgaben unserer Ingenieure und Projektleiter oder nach eigenen Entwürfen
- › Du lernst in unserer Fertigung die verschiedensten Fertigungs- und Fügeverfahren, sowie Montagetechniken kennen

Dein Profil:

- › Du hast einen Realschulabschluss oder Abitur
- › Du hast Interesse an Technik und technischen Zusammenhängen
- › Du bist kreativ und bringst ein gutes räumliches Vorstellungsvermögen mit
- › Du bist teamfähig, detailorientiert und hast eine sorgfältige Arbeitsweise

Wir bieten:

- › Sei Teil eines jungen Teams in einem mittelständischen Unternehmen
- › Du arbeitest in einem modernen Arbeitsumfeld
- › Dich erwarten spannende Aufgaben in einer zukunftssicheren Branche
- › Gratis Wasser & Kaffee

Wir, die Gerwin Silotechnik GmbH, sind ein mittelständiges Unternehmen aus dem Münsterland und haben uns auf die Entwicklung, Produktion und Montage von Komplettanlagen in der Stein- und Erden-Industrie spezialisiert. Seit vielen Jahren bilden wir sehr erfolgreich junge Menschen in diesem zukunftssicheren Beruf aus.

Werde auch Du Teil unseres Teams!

Bewirb dich jetzt einfach online:

www.gerwin-silotechnik.de/ausbildung

